

Geprüfte und zertifizierte, gusseiserne

■ **Rohrsysteme und Verbindungstechnik** ■





gusseiserne Rohre und Formstücke

Das „Informationszentrum Entwässerungstechnik Guss“ (IZEG) hat es sich zur Aufgabe gemacht, für eine klare Orientierung und Markttransparenz zu sorgen, um den Partnern aus Fachhandel, Handwerk, Planungsbüros und Behörden die nötige Sicherheit für die Wahl von Produkten und die Inanspruchnahme von Dienstleistungen zu bieten.

Zur Qualitätssicherung wurde zusätzlich zur IZEG unter der Federführung des „Deutschen Instituts für Gütesicherung und Kennzeichnung“ (RAL), Sankt Augustin, die Gütegemeinschaft Entwässerungstechnik Guss e.V. (GEG) gegründet. In beiden Verbänden sind die führenden europäischen Gussrohrproduzenten Düker und SAINT-GOBAIN HES vertreten.

Das von der Gütegemeinschaft verliehene GEG-

Gütezeichen ist Garant für vertrauenswürdige gusseiserne Abflusssysteme, da es Prüfkriterien beinhaltet, die weit über die Anforderungen der Herstellungsnormen hinausgehen.

Die Verleihung des Gütezeichens erfolgt nach der bestandenen aufwendigen Erstprüfung, die durch unabhängige, anerkannte Prüfinstitute durchgeführt wird.

Darüber hinaus werden durch die Prüfinstitute min-

destens zweimal jährlich Fremdüberwachungen vorgenommen, um die Qualität der Produkte gemäß den strengen Gütebestimmungen zu sichern.

Diese Maßnahmen gewährleisten eine durchgehend hohe Qualität und verdeutlichen das große Verantwortungsbewusstsein der Mitgliedsunternehmen gegenüber den Marktpartnern wie dem Handel, den Installateuren und den Endkunden.



GÜTEZEICHEN



Entwässerungstechnik
Guss

Vorteile gütegesicherter gusseiserner Abflusssysteme

- Weit über die Herstellungsnormen **DIN** EN 877 und die **DIN** 19522 hinausgehende Produktqualität
- Hohe Qualitätssicherheit durch stetige Eigen- und Fremdüberwachung durch neutrale und lt. Landesbauordnung zugelassene Institute
- Steigerung der Produktlanglebigkeit
- Steigerung der Produktivität
- Mehr Planungssicherheit
- Sicherung der hervorragenden ökologischen Eigenschaften
- Komplettes Lieferprogramm
- Betreuung und Problemlösung durch kompetentes Personal auch auf der Baustelle



GEPRÜFT



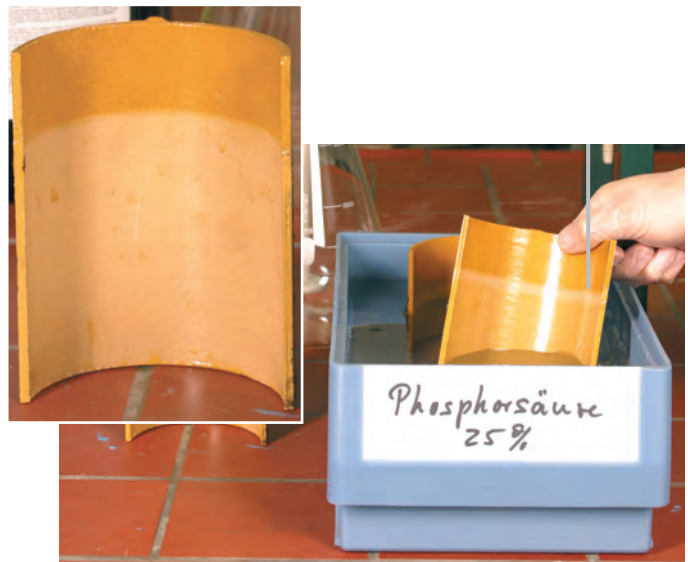
In enger Zusammenarbeit mit dem RAL hat die GEG (Gütegemeinschaft Entwässerungstechnik Guss e.V.), Sankt Augustin, als qualitätstechnisches Anforderungsprofil die „Güte- und Prüfbestimmungen“ erarbeitet (RAL-GZ 698, Fassung Oktober 2008). Hierbei stand nicht nur die reine Erfüllung der geltenden Produktnormen DIN EN 877

bzw. DIN 19522 im Vordergrund, sondern es wurden darüber hinausgehende weiterreichende Güte- und Prüfbestimmungen festgelegt.

Die wichtigste Aufgabe der Gütegemeinschaft Entwässerungstechnik Guss ist die Koordinierung der Gütesicherung von gusseisernen Abflussrohren und Formstücken, Verbindungen und

Zubehör durch **Eigen- und Fremdüberwachung.**

Nur eine kontinuierliche Kontrolle in den Produktionsstätten gewährleistet eine hohe Qualitätssicherheit und verdeutlicht das große Verantwortungsbewusstsein der Mitgliedswerke gegenüber den Marktpartnern.



Rohrproben nach bestandener Prüfung in 25%iger Phosphorsäure, bei 40 °C und einer Prüfdauer von 72 Stunden.

Es zeigen sich keinerlei Blasenbildungen bzw. Ablösungserscheinungen der Innenbeschichtung.



GEPRÜFT



Besondere Güte- und Prüfbestimmungen der Gütegemeinschaft Entwässerungstechnik Guss e.V.

Die gütegesicherten gusseisernen Abflusssysteme setzen sich zusammen aus:

- **Rohren**
- **Formstücken**
- **Rapid-Verbindern**

Aufgrund der Tatsache, dass es sich bei den europäischen Normen um den sogenannten „kleinsten gemeinsamen Nenner“ aller beteiligten Länder handelt, sind die Anforderungen in der DIN EN 877 als nicht besonders hoch anzusehen.

Die in den Güte- und Prüfbestimmungen festgelegten Forderungen gehen weit über die Forderungen der Herstellungsnormen hinaus und bieten deshalb ein hohes Maß an Sicherheit.

Für Rohre und Formstücke werden erhöhte Anforderungen an die Innenbeschichtung gestellt. Hier werden die hochwertigen Beschichtungen, die die Rohre und Formstücke vor Korrosion schützen, einem Härte-

test unterzogen. Es wird unter anderem ein Salzsprühnebeltest von 1500 h gefordert. Die DIN EN 877 fordert hingegen nur 350 h. Hier erkennt man bereits die erheblichen Unterschiede zu den Herstellungsnormen

und den GEG-Anforderungen. Außerdem werden weitere Prüfungen mit verschiedenen Säuren und Laugen über variierende Zeiträume, Konzentrationen und diversen Temperaturen durchgeführt.



Salzsprühnebeltest 1500 h (MPA Dortmund)



Versuchsaufbau zur Ermittlung der Temperaturwechselbeständigkeit (MPA-Dortmund)

GEPRÜFT



Gussrohr-Verbinder Rapid



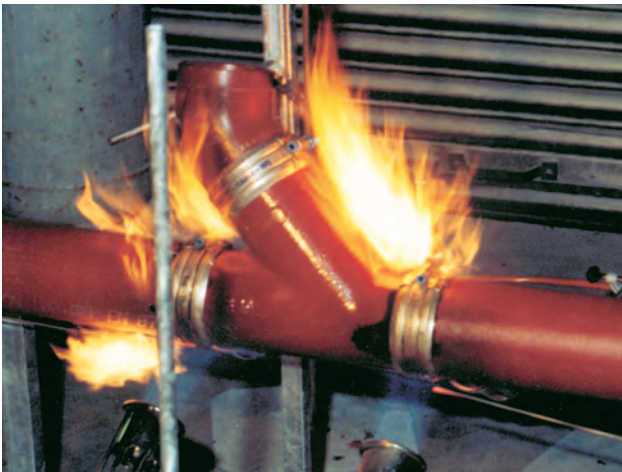
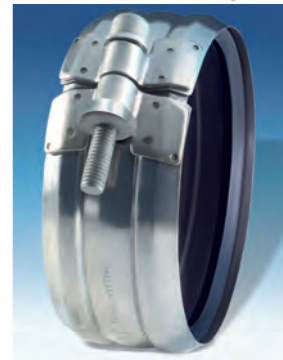
Für die Verbindungen von gusseisernen Abflussrohren und Formstücken gilt ebenfalls eine über die Normen hinausgehende Produktqualität.



Folgende Prüfkriterien müssen die Verbindungen gemäß den geltenden Güte- und Prüfbestimmungen erfüllen:

- **Wasserdichtheit unter Innendruck bei Abwinkelung und Scherlast**
- **Unterdruckprüfung (nur für Vakuumentwässerung)**

- **Flammprüfung über 90 Minuten**
- **Hochwertige Werkstoffprüfung der Elastomerdichtungen (Olivenöltest bei höheren Temperaturen)**



Flammprüfung über 90 Minuten des lose gelagerten Prüfstranges



Wasserdichtheitsprüfung unter Innendruck bei Abwinkelung und Scherlast als übergelagerte Beanspruchungen

Unterdruckprüfung, Haltezeit 1 Stunde bei Vakuumentwässerung



GEGPRÜFT

mit dem GEG-Gütezeichen

Kennzeichnung

DIN EN 877, Absatz 4.10.1 Kennzeichnung Allgemeines:

„Rohre und Formstücke müssen leserlich und dauerhaft mit mindestens folgenden Angaben gekennzeichnet sein:“

Mit einem Blick wissen Sie Bescheid: Durch die Kennzeichnung wird sofort deutlich, dass es sich um hochwertige gusseiserne Rohre und Formstücke von Düker oder SAINT-GOBAIN HES handelt.

- Name oder Zeichen des Herstellers
- Kennzeichen für den Fertigungsort
- Herstellungszeitraum, verschlüsselt oder nicht
- Bezugnahme auf diese Europäische Norm
- der Nennweite DN, oder gegebenenfalls den Nennweiten DN

- Bei Rohren ist die Kennzeichnung mindestens einmal je Meter Länge aufzubringen.
- **Zusätzlich** sind die Rohre und Formstücke unserer Mitgliedswerke mit dem Übereinstimmungszeichen Ü und dem GEG-Gütezeichen versehen.
- Rapid-Verbinder unserer Mitgliedsfirmen tragen das GEG-Gütezeichen

GEG-geprüfte Verbinder, Gussrohre und Formstücke mit kompletter Kennzeichnung

Gusseiserne Rohre und Formstücke von Düker und SAINT-GOBAIN HES besitzen die komplette Kennzeichnung auf einen Blick.

Die Angaben auf den Gussrohren sind aufgedruckt, bei den Formstücken mit eingegossen.

Auf den Verbindern ist die Kennzeichnung eingestanzt.



Düker SML DN 150 EN 877 C € DK 21.10.10 14:45



PAM-GLOBAL S EN 877 C € A2-s1,d0 DIN DN100 B-01-12



■ IZEG Mitgliederspiegel ■

	<p>Düker GmbH & Co. KGaA 97753 Karlstadt Telefon: 09353 / 791 - 565</p>
 Sichere Gebäudeentwässerung	<p>SAINT-GOBAIN-HES GmbH 51149 Köln-Porz Telefon: 02203 / 9784 - 0</p>
 WUPPERTALER EDELSTAHLTECHNIK	<p>WET GmbH und Co. KG 42109 Wuppertal Telefon: 0202 / 70905 - 0</p>
	<p>NORMA Germany GmbH Member of the NORMA Group 63477 Maintal Telefon: 06181 / 403 - 0</p>
	<p>PSC Pipe System Components GmbH Member of the Woco Group 63628 Bad Soden-Salmünster Telefon: 06056 / 78 - 0</p>



IZEG Informationszentrum Entwässerungstechnik Guss e.V.

Von-Wrangell-Str. 2 ■ 53359 Rheinbach
 Tel. +49 (0) 2226 / 9095 460 ■ Fax +49 (0) 2226 / 9095 461
 E-Mail: info@izeg.de ■ www.izeg.de